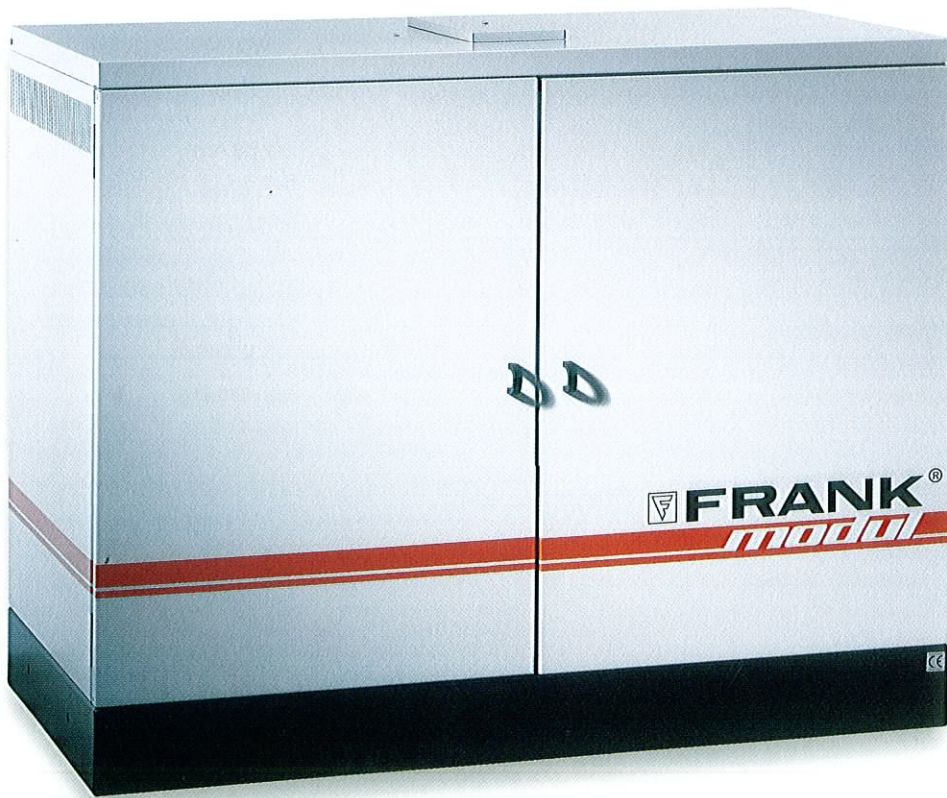




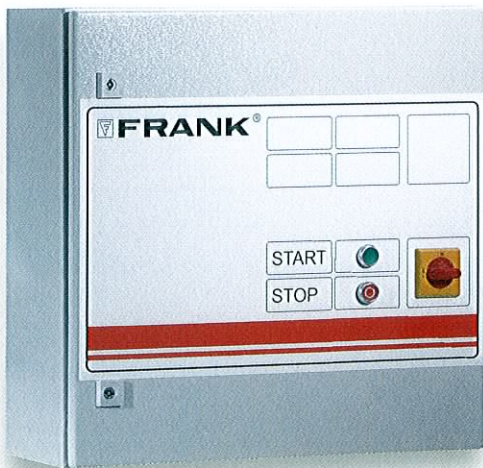
Stasjonære

Høytrykkmaskiner



Sentralanlegg

- ▶ Oljeoppvarmet
- ▶ Elektrisk oppvarmet
- ▶ Kaldtvann



Tidsriktig konsept – Overlegent System

Frank stasjonære høytrykkmaskiner leveres som kaldtvannsaggregat, aggregat med oljebrenner eller med elektrisk varmtvannsbeholder. Maskinene kan leveres med veggbrakett eller gulvkonsoll (kun varmtvannsmoduler). Maskinene er meget planmessig konstruert, noe som letter fremtidig service og vedlikehold. Motor og pumpeblokken kan adskilles fra hverandre. FRANK mobile høytrykkmaskiner er utviklet for et mangfold av rengjøringsoppgaver. Maskinene er produsert etter de nyeste internasjonale standarder (CE og DIN), med lang levetid og servicevennlighet som bærebjelker. Lang erfaring (fra 1968), moderne serieproduksjon og løpende kvalitetskontroll er kjennetegn for et FRANK produkt. Aasland Teknisk AS er FRANK importør i Norge og har sitt hovedkontor og lager i Porsgrunn.

Styresystemer

TCC-Telecontrol

Egen patentert FRANK teknikk med 3 betjeningsvalg direkte på spylepistolen.



TCC systemet reduserer trykkslag ved start og stopp. Dette gir en spesiell behagelig ergonomisk drift for brukeren. Avtrekkeren på spylepistolen er meget berøringsvennlig og man kan velge de ulike programmer direkte på spylepistolen. Maskinen er automatisk trykløs når den ikke er i drift.

MSE – Z Trykknappstyring



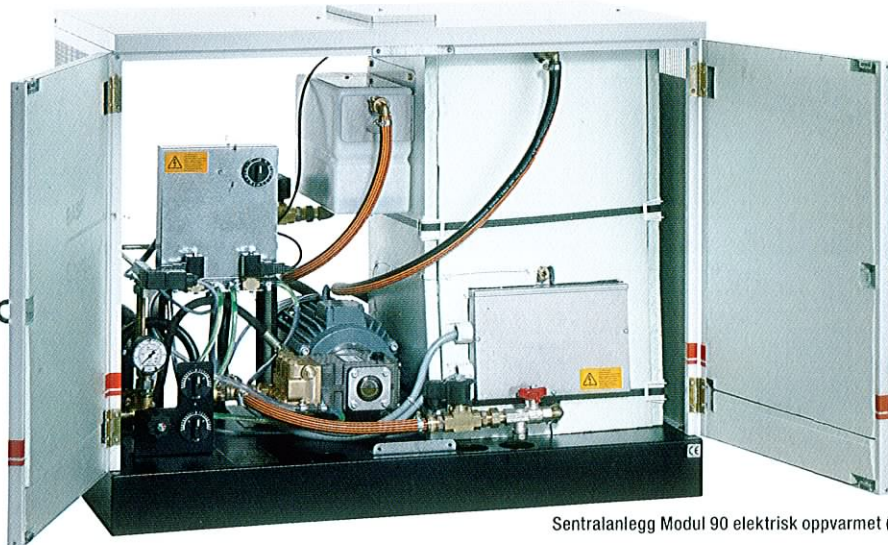
På dette styresystemet er det også innebygget justerbart tidsur som stanser maskinen etter bruk (hvis brukeren ikke selv trykker på stopp). Vi anbefaler at brukeren trykker stopp etter bruk.

Kaldtvannsmaskiner MP

Frank kaldtvannsmaskin er en enklere utgave, uten egen oppvarmingsenhet. Maskinen kan tilkobles varmtvann (max 55 grader). Dette må evt. oppgis ved bestilling. Maskinen styres av mekanisk pistol (start/stopp). På dette styresystemet er det også innebygget tidsforsinkelse som stanser maskinen etter bruk (hvis brukeren ikke selv trykker på stopp). Vi anbefaler at brukeren trykker stopp på maskinen etter bruk.

Kaldtvannsmaskiner MSE Z

Frank kaldtvannsmaskin er en enklere utgave, uten egen oppvarmingsenhet. Maskinen kan tilkobles varmtvann (max 55 grader). Dette må evt. oppgis ved bestilling. Maskinen styres av separat programvalgkasse på veggen. Brukeren kan ved MSE Z benytte både kaldtvann, varmtvann (fra ekstern kilde), varmtvann med kjemikalie A, varmtvann med kjemikalie B. På dette styresystemet er det også innebygget justerbart tidsur som stanser maskinen etter bruk (hvis brukeren ikke selv trykker på stopp). Vi anbefaler at brukeren trykker stopp på maskinen etter bruk.



Sentralanlegg Modul 90 elektrisk oppvarmet (FEM)

FRANK Speck pumpe

Pumpe og Motor utgjør en blokkenhet, utrustet med keramiske stempel med lang levetid. Mansjetter og ventiler for senere vedlikehold lagerføres hos importør i Norge. Motor og pumpe kan separeres fra hverandre.

FRANK Varmespiral

Varmespiralen (på oljefyrte maskiner) er liggende og meget robust, utstyrt med tykke stålrør. Frank Oljeforstøvningsbrenner er montert liggende og forsyner brennkammeret sideveis. Dette reduserer mulighet for slitasje ved eventuell fuktighet fra avgassrøret. Brennkammeret har avløp for kondens og eventuell regnvann under maskinen. Oljebrenner og varmespiral kan separeres fra hverandre. Totalt

sett gjør utgjør dette en effektiv, driftssikker og servicevennlig løsning.

FRANK Oljebrenner (forstøvningsbrenner)

Oljebrenneren inneholder oljeforvarmer og kan enkelt adskilles fra varmespiralen. FRANK oljebrenner har egen separat motor og brenner. Oljedyse med filter og tennelektrode kan enkelt skiftes.

FRANK Elektrisk oppvarming

Alternativ uten oljefyring for bruk innendørs eller i områder der man ikke kan ha avgass fra oljefyring. Varmtvannet oppvarmes i separat beholder av edelstål med elektriske varmeelementer og oppnår en max. temperatur på 70 grader (400 volt). Varmtvannet føres direkte gjennom høytrykkspumpen.

Teknisk informasjon:

Maskintype	Styresystem	Max. Trykk BAR	Max. Vannytelse / liter pr. time	Max. Varmtemperatur (C)	Elektrisk tilkobling 50 HZ	Opplagt effekt (KW)	Varmeeffekt (KW)	varmekilde	Vekt	Langde x bredde x høyde	
FOM 918	MSE Z	180	900	150	3 x 230/ 400 volt 3AC	5,3	80	olje	215		
FOM 918	TCC	180	900	150	3 x 230/ 400 volt 3AC	5,3	80	olje	215	Modul	
FOM 1024	MSE Z	240	1020	150	3 x 230/ 400 volt 3AC	7,5	80	olje	225	1000 x 580 x 825	normalt lagervare hos importør
FOM 1024	TCC	240	1020	150	3 x 230/ 400 volt 3AC	7,5	80	olje	225	EL. Skap	
FOM 1415	MSE Z	150	1400	150	3 x 230/ 400 volt 3AC	7,5	80	olje	225	380 x 380 x 210	
FOM 1415	TCC	150	1400	150	3 x 230/ 400 volt 3AC	7,5	80	olje	225		
FEM 718	MSE Z	180	700	70	3 x 230/ 400 volt 3AC	23	18	elektrisk	210	Modul	
FEM 718	MSE Z	180	700	70	3 x 400 volt 3AC	35	30	elektrisk	210	1000 x 580 x 825	
FEM 718	TCC	180	700	70	3 x 230/ 400 volt 3AC	23	18	elektrisk	210	El. Skap	
FEM 718	TCC	180	700	70	3 x 400 volt 3AC	35	30	elektrisk	210	600 x 800 x 250	
FCM 1024	MP	240	1020	55	3 x 230/ 400 volt 3AC	7	0	ingen	68	560 x 380 x 395	normalt lagervare hos importør
FCM 1024	MSE Z	240	1020	55	3 x 230/ 400 volt 3AC	7	0	ingen	90	Modul	
FCM 1024	TCC	240	1020	55	3 x 230/ 400 volt 3AC	7	0	ingen	90	750 x 460 x 380	
FCM 1415	MSE Z	150	1400	55	3 x 230/ 400 volt 3AC	7	0	ingen	90	El. Skap	
FCM 1415	TCC	150	1400	55	3 x 230/ 400 volt 3AC	7	0	ingen	90	380 x 380 x 210	

FOM ▶ FRANK Oljebrenner Modul 90
 FEM ▶ FRANK Elektrisk Modul 90
 FCM ▶ FRANK Kaldtvann Modul 70 (Cold Water)
 Max. Varmtemperatur, max. vannytelse og max. trykk i BAR vil ikke inntreffe samtidig.
 Se også FRANK Stasjonære Maskiner sikkerhetsinstruks og bruksanvisning.
 Strømtypen må oppgis ved bestilling.



FRANK®



frank-hdr.de

Importør i Norge:
 Aasland Teknikk AS
 Melkeveien 3
 NO – 3919 PORSGRUNN
 Tlf: 0047 45 40 28 53
 Fax 0047 35 55 44 86
 www.frankselvsvak.no
 www.frank-hdr.de
 frank@aaasland.no